

APPARECCHIO PROVA TANGENTE DI DELTA mod. TD8

STANDARDS: DIN 46453, IEC 60851-5.6

PROCEDURA DEL TEST: Il campione di filo pulito con un panno morbido viene spalmato con una dispersione acquosa di grafite su una lunghezza di 100mm e lasciato asciugare in un forno.

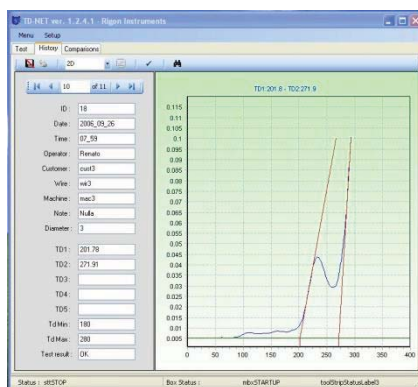
Il provino viene quindi posto in un forno termostatico per la misura della tangente di delta, la temperatura aumenterà gradualmente e si registreranno i valori corrispondenti al valore di dispersione del dielettrico al variare della temperatura.

- Adatto per qualsiasi conduttore smaltato: rame, alluminio, superconduttori e ogni lega conduttrice.

● Gamma 0.05 mm fino a 6.00 mm (45 – 3 AWG)

■ e ● fino a 25 x 6,0 mm in differenti gamme.

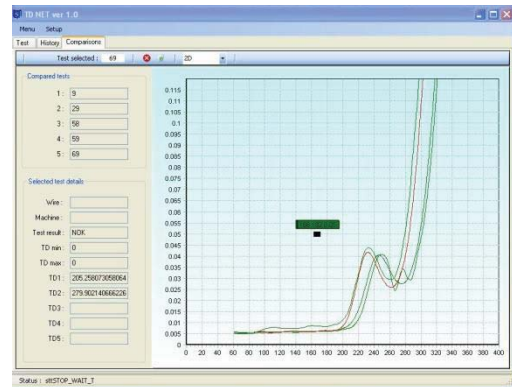
- Massima temperatura d'esercizio 400°C.
- Fino a otto provini per volta, anche di dimensioni differenti.
- Incremento costante della temperature selezionabile da 1°C/1' fino a 6°C/1' per tutte le dimensioni.
- Frequenza di prova selezionabile: 1KHz, precisione 0.01%, ampiezza 1 V RMS
- Risoluzione del valore della dissipazione 0.0001.
- Due metodi di prova:
 - Scala lineare (Secondo IEC 60851-5.6, DIN 46453.
 - Scala logaritmica (Secondo standard DANFOSS).



- Calcolo automatico fino a 5 tangenti



- Scala semi-logaritmica



- Comparazione fino a 5 misure

- Facilità d'uso anche per personale non specializzato.
- Potente SQL data base, ricerca delle curve con applicazione di filtri.
- Multi-linguaggio.
- Personalizzazione della pagina di report.
- Tele-assistenza, per un rapido intervento Tecnico e aggiornamenti software.
- Possibilità di messa in rete con altri apparecchi.

CARATTERISTICHE TECNICHE

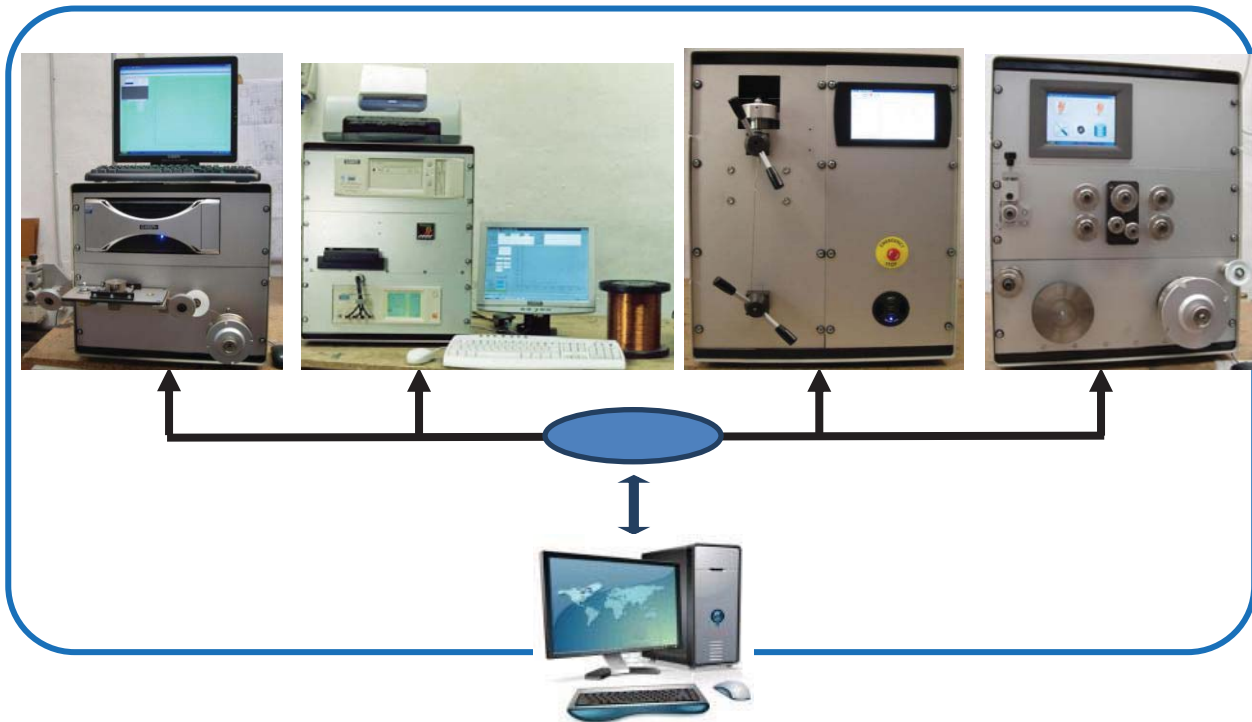
Alimentazione	Dimensioni	Peso
230V 50/60Hz monofase 850VA	l 900 x p 600 x h 750 mm	75 kg 165 lb



OPZIONI:

- BAR Lettore codice a barre

Connessione in rete



Modifiche senza preavviso