

APPARECCHIO PROVA TANGENTE DI DELTA mod. TD2

STANDARDS: DIN 46453, IEC 60851-5.6

PROCEDURA DEL TEST:(Con grafite) Il campione di filo, pulito con un panno morbido, viene spalmato con una dispersione acquosa di grafite su una lunghezza di 100mm e lasciato asciugare in un forno.

Il provino viene quindi posto in un forno termostatico per la misura della tangente di delta, la temperatura aumenterà gradualmente e si registreranno i valori corrispondenti al valore di dispersione del dielettrico al variare della temperatura.

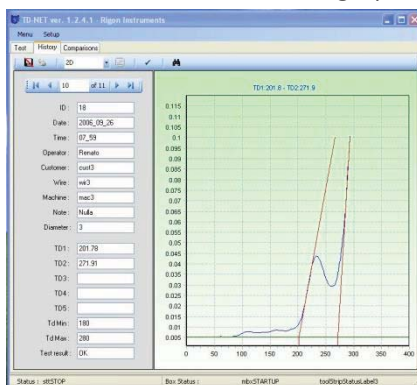
(Con lega) Uno spezzone di filo dovrà essere piegato a forma di U per essere calato nel bagno di metallo.

- Adatto per qualsiasi conduttore smaltato: rame, alluminio, superconduttori e ogni lega conduttrice.

● Gamma 0.05 mm fino a 6.00 mm (45 – 3 AWG)

■ e ● fino a 25 x 6,0 mm.

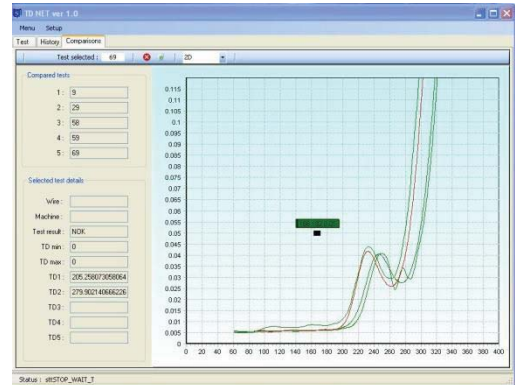
- Massima temperatura d'esercizio 400°C (con grafite).
- Tempi rapidi di prova da 2' fino a 6' (con grafite).
- Incremento costante della temperature selezionabile da 1°C/1' fino a 60°C/1' per tutte le dimensioni (con grafite).
- Frequenza di prova selezionabile: 1KHz, precisione 0.01%, ampiezza 1 V RMS
- Risoluzione del valore della dissipazione 0.0001.
- Quattro metodi di prova:
 - Scala lineare (Secondo IEC 60851-5.6, DIN 46453 con grafite).
 - Scala lineare (Secondo IEC 60851-5.6, DIN 46453 con lega e decremento della temperatura).
 - Scala logaritmica (Secondo standard DANFOSS).
 - Single point.



- Calcolo automatico fino a 5 tangenti



- Scala semi-logaritmica



- Comparazione fino a 5 misure

- Facilità d'uso anche per personale non specializzato.
- Potente SQL data base, ricerca delle curve con applicazione di filtri.
- Multi-linguaggio.
- Personalizzazione della pagina di report.
- Tele-assistenza, per un rapido intervento Tecnico e aggiornamenti software.
- Possibilità di messa in rete con altri apparecchi.

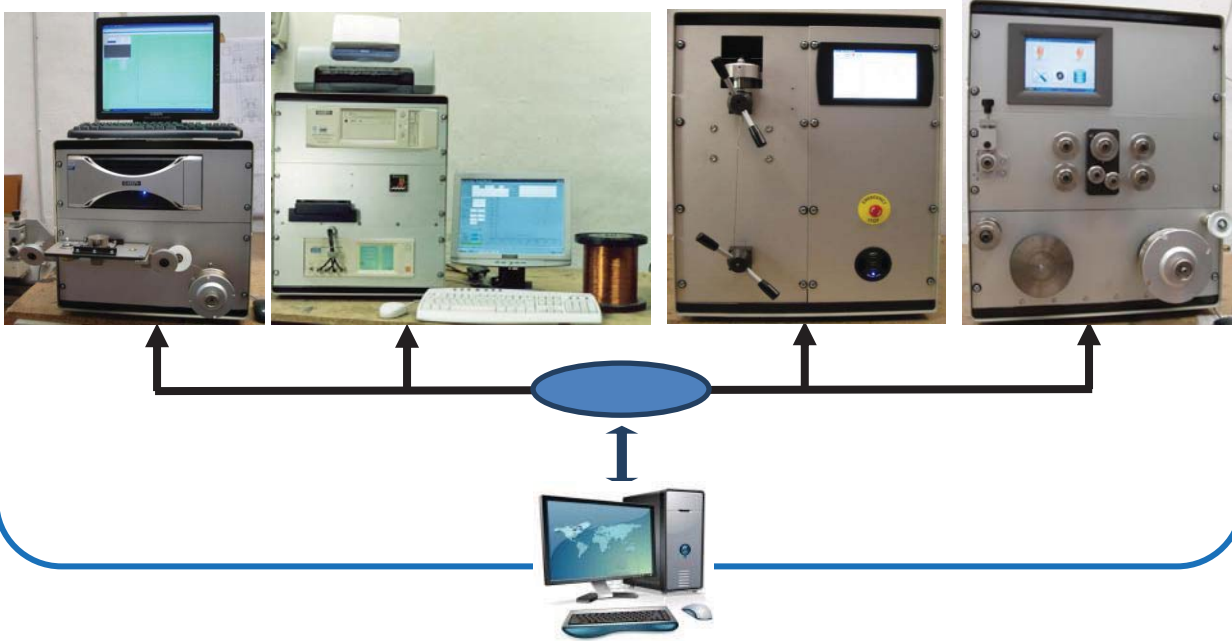
CARATTERISTICHE TECNICHE

Alimentazione	Dimensioni	Peso
230Vac monofase 50/60Hz 1500VA	h 850 x l 500 x p 650 mm	64 kg 140 lb

- Fornito completo di:
- Due porta provini per prove con grafite e un porta provino per prove con lega.
 - Supporto porta provini.
 - ½ kg grafite con applicatore a spazzola.
 - Barra di calibrazione.
 - Documentazione tecnica.



Connessione in rete



Modifiche senza preavviso